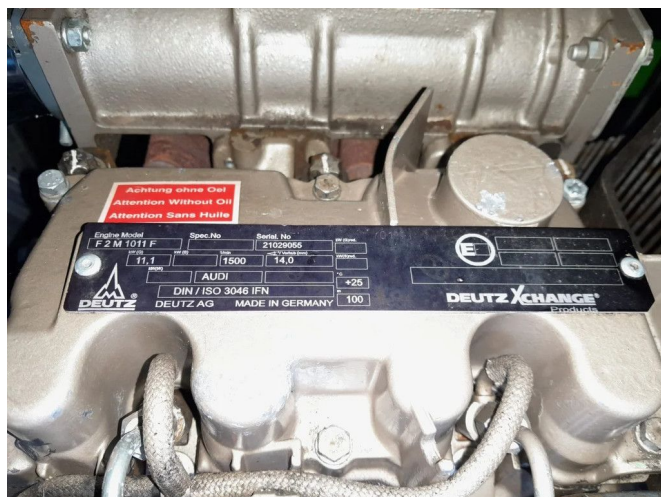


## ROBOT waterpumps BW2041 ( BWP22-41)

### ALGEMENE INFORMATIE

|                |                  |
|----------------|------------------|
| ID             | 24P00050         |
| Merk           | ROBOT waterpumps |
| Bouwjaar       | 2004             |
| Bedrijfsuren   | 5.336            |
| Opbouw         | Vuilwaterpompen  |
| Brandstof      | Diesel           |
| Ledig gewicht  | 1.500 kg         |
| Vermogen in kW | 12               |
| Vermogen in pk | 16               |



### TECHNISCHE INFORMATIE

- 4" (4 inch) aansluitdelen , Perrot/Cardan/Type C • Direct inzetbaar • Droog zelfaanzuigend • Geschikt voor het verpompen van oppervlaktewater /bouwplaats water • Geschikt voor het verpompen van rioolwater • leverbaar met iedere wenselijke snelkoppeling. • Onbeperkt drooglopen • Ondersteund door van vacuüm pomp • op voorraad! • PUMPED UP AND READY TO FLOW! • Reserve onderdelen beschikbaar , doorgaans op voorraad • SUPER stillent omkasting (SUPER stil) • Verpompen van waterdunne tot hoog viskeuze vloeistoffen en of vaste bestanddelen • Vlotterschakeling (start/stop systeem) •

### BESCHRIJVING

Schade: schadevrij

Deze Robot BW2041 serie droog opgestelde vuilwaterpompen is voorzien van een vortex waaijer, wat zorgt voor een goede verwerking van vaste delen. Deze pomp is voor de toepassing als vuilwaterpomp of als afvalwaterpomp. Op voorraad en direct beschikbaar

Doorvoer capaciteit: 135 m<sup>3</sup>/h  
 Max. vuildoorlaat: 100 mm  
 Merk motor: DEUTZ F2M 1011F  
 Max. opvoerhoogte: 25 MWK  
 Toerental: 1800 rpm