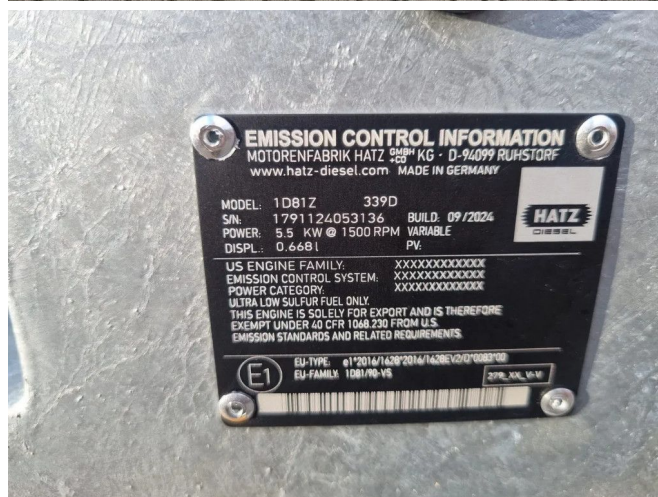


## Impulse Impulse Yamuna IP-175

### ALGEMENE INFORMATIE

ID	24P00160/161
Merk	Impulse
Type	IP-175
Bouwjaar	2024
Opbouw	Waterpompen
Brandstof	Diesel
Ledig gewicht	1.950 kg
Lengte	166 cm
Breedte	105 cm
Hoogte	155 cm



### TECHNISCHE INFORMATIE

- 4" (4 inch) aansluitdelen , Perrot/Cardan/Type C • Direct inzetbaar • Droog zelfaanzuigend • leverbaar met iedere wenselijke snelkoppeling. • NIEUW en ONGEBRUIKT! • Onbeperkt drooglopen • op voorraad! • PUMPED UP AND READY TO FLOW! • Reserve onderdelen beschikbaar , doorgaans op voorraad • Stapelframe • SUPER silent omkasting (SUPER stil) • Uitsluitend geschikt voor bronbemaling en of drainage • zand/stenenvanger

### BESCHRIJVING

Deze Impulse IP-175 Yamuna zuigerpomp is ontworpen voor verticale en horizontale ontwatering. Deze verdringerpompen zijn zelfaanzuigend en uitermate geschikt voor het onbeperkt verpompen van een mengsel van water en lucht. Bovendien kan deze pomp zorgeloos drooglopen, zonder schade of slijtage aan onderdelen te veroorzaken.

Kan worden geleverd met elke gewenste koppeling/aansluiting.

MAX: 95 m3 per uur  
 MAX: 22 MWK

Meerdere stuks op voorraad

De voor capaciteit: 95 m3/h