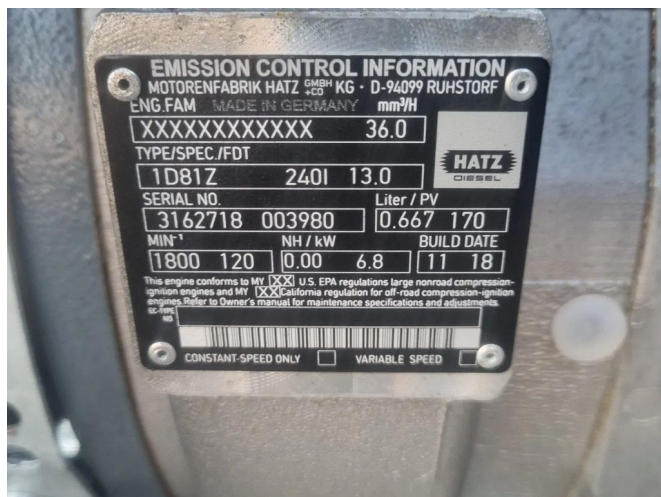


## BBA BA75 D220 wit HATZ 1D81z

### INFORMATIONS GÉNÉRALES

ID	24P00219
Marque	BBA
Année de construction	2019
Heures de travail	357
Chassis	Pompes eaux usées
Carburant	Diesel
Poids à vide	875 kg
Puissance kw	5
Puissance hp	7
Longueur	150 cm
Largeur	95 cm
La taille	123 cm



### INFORMATIONS TECHNIQUES

- Auto-amorçant ( humide ) • auto-amorçant (à sec) •
- Boîtier SUPER silencieux (SUPER silencieux) • Cadre de pile • Convient pour le pompage d'eau de surface / eau de chantier • Convient pour le pompage des eaux usées • disponible avec n'importe quel raccord rapide souhaité. •
- Interrupteur au sol • Interrupteur à flotteur (système marche/arrêt) • Nous fournissons la documentation appropriée pour l'exportation • Pièces de connexion 4" (4 pouces), Perrot/Cardan/Type C • Pièces de rechange disponibles, généralement en stock • PLUSIEURS UNITÉS EN STOCK ! • Pompage de liquides fluides à très visqueux

### DESCRIPTION

La BA75 est une pompe à eau sale mobile de 3 pouces qui convient au pompage d'eau contaminée contenant des particules de saleté allant jusqu'à 42 mm. La pompe centrifuge possède son propre système de vide et est donc auto-amorçante à sec. Un moteur diesel moderne et économique est conforme à la législation européenne en vigueur en matière d'émissions. Le boîtier très silencieux est conçu pour être utilisé dans des zones à forte densité de population où le niveau de bruit, la sécurité et l'espace limité sont des facteurs importants.

Capacité MAX : 100m<sup>3</sup>/h  
Hauteur de chute MAX : 17 mwk  
Passage libre : 42mm,

Capacité de débit: 100 m<sup>3</sup>/h