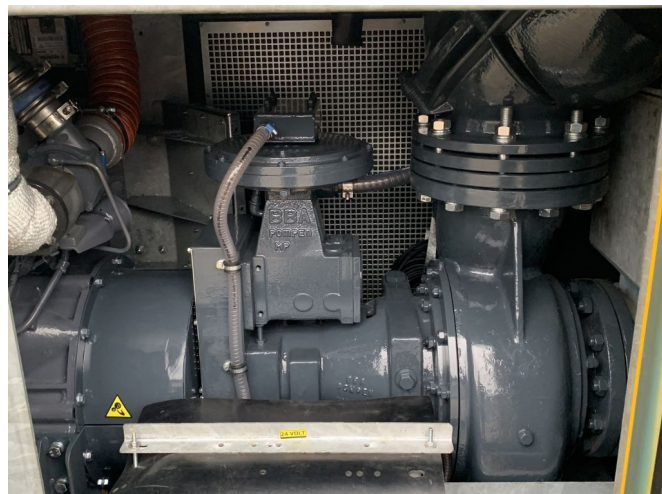


BBA BA200K D323 with Deutz TCD2012L042V

INFORMATIONS GÉNÉRALES

ID	21P00027
Marque	BBA
Type	with Deutz TCD2012L042V
Année de construction	2018
Heures de travail	5
Chassis	Pompes à eau
Carburant	Diesel
Poids à vide	2.500 kg
Largeur	105 cm
La taille	140 cm



INFORMATIONS TECHNIQUES

- Auto-amorçant (à sec, assisté par vide) • Boîtier SUPER silencieux (SUPER silencieux) • Cadre de pile • Convient pour le pompage d'eau de surface / eau de chantier • Convient pour le pompage des eaux usées • disponible avec n'importe quel raccord rapide souhaité. • Equipé de son propre système d'exploitation. (fréquence et/ou démarreur progressif) "plug and plag" • Interrupteur à flotteur (système marche/arrêt) • Pièces de rechange disponibles, généralement en stock • Pompage de liquides fluides à très visqueux et/ou de composants solides • Pris en charge par la pompe à vide du fourgon • Roue de

DESCRIPTION

BBA BA200K D300 propulsé par un moteur diesel Deutz TCD2012L042V

- La machine n'est pas utilisée
- Équipé de flotteurs pour la commutation automatique
- Aspiration : DN250
- Presse : DN300

Capacité MAX : 640m³/h
Tête MAX : 32 MWC
passage libre MAX : 105mm

pour et par : les eaux usées, le dragage et le transport maritime, les sociétés de location, l'eau de mer, l'industrie chimique, les catastrophes et le génie civil.