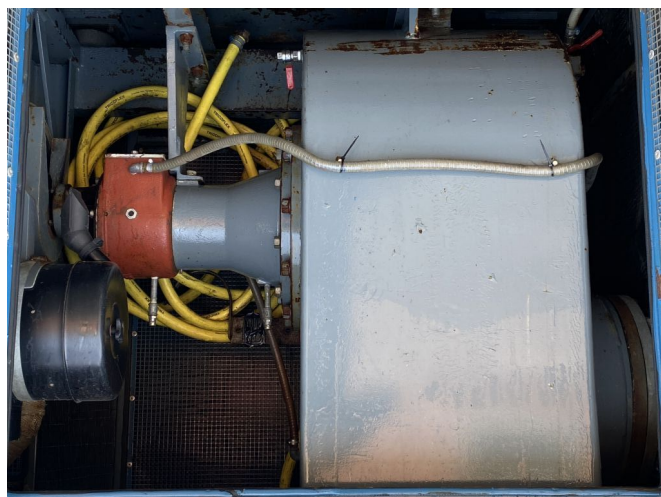


BBA B300 with Daf B300 with Deutz

INFORMATIONS GÉNÉRALES

| | |
|-----------------------|-----------------|
| ID | 12C00018 |
| Marque | BBA |
| Type | B300 with Deutz |
| Année de construction | 2010 |
| Heures de travail | 12.055 |
| Chassis | Pompes à eau |
| Carburant | Diesel |



INFORMATIONS TECHNIQUES

• auto-amorçant (à sec) • Convient pour le pompage d'eau de surface / eau de chantier • Convient pour le pompage des eaux usées • disponible avec n'importe quel raccord rapide souhaité.

DESCRIPTION

Dommages: aucun

Le BBA B300 est très adapté aux travaux plus importants, l'ensemble est équipé d'un moteur diesel DAF 825. On peut voir la pompe fonctionner avec nous. L'ensemble est intégré dans une enceinte insonorisée. Peut être fourni avec n'importe quel couplage/connexion souhaité.

Capacité maxi : 1200 m3
Tête max : 13 MWK
Passage maximum de saletés : 70 mm

Capacité de débit: 1200 m3/h
Passage max. de saleté: 70 mm

Marque de moteur: Daf