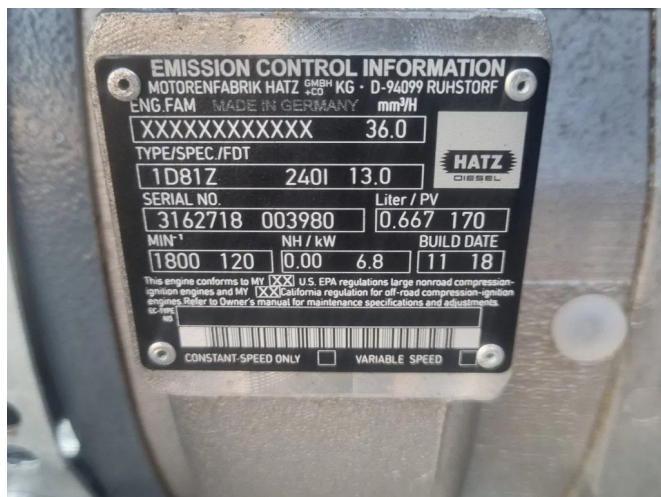


BBA BA75 D220 wit HATZ 1D81z

ALLGEMEINE INFORMATIONEN

ID	24P00219
Marke	BBA
Baujahr	2019
Betriebsstd.	357
Konstruktion	Abwasserpumpen
Kraftstoffart	Diesel
Gewicht	875 kg
Leistung in kW	5
Leistung in PS	7
Länge	150 cm
Breite	95 cm
Höhe	123 cm



TECHNISCHE INFORMATIONEN

- 4" (4 Zoll) Anschlusssteile, Perrot/Kardan/Typ C • auf Lager!
- Ersatzteile verfügbar, meist auf Lager
- Fördern von wasserdünnen bis hochviskosen Flüssigkeiten und/oder festen Bestandteilen
- Geeignet zum Pumpen von Abwasser
- Geeignet zum Pumpen von Oberflächenwasser / Baustellenwasser
- Kann sofort verwendet werden
- Masseschalter
- MEHRERE EINHEITEN AUF LAGER!
- mit jeder gewünschten Schnellkupplung erhältlich.
- PUMPED UP AND READY TO FLOW!
- Schwimmerschalter (Start/Stop-System)
- Selbstansaugend (nass)
- selbstansaugend (trocken)

BESCHREIBUNG

Die BA75 ist eine mobile 3-Zoll-Schmutzwasserpumpe und eignet sich zum Fördern von verschmutztem Wasser mit Schmutzpartikeln bis zu 42 mm. Die Kreiselpumpe verfügt über ein eigenes Vakuumsystem und ist somit trocken selbstansaugend. Ein moderner und sparsamer Dieselmotor erfüllt die aktuelle europäische Abgasgesetzgebung. Das besonders leise Gehäuse ist für den Einsatz in dicht besiedelten Gebieten gedacht, in denen Geräuschpegel, Sicherheit und begrenzter Platz eine wichtige Rolle spielen.

MAX Leistung :100m³/h
 MAX Förderhöhe: 17 mwk
 Freier Durchgang : 42mm,

Durchfuhr Kapazität: 100 m³/h
 Max. Schmutzdurchgang: 42 mm