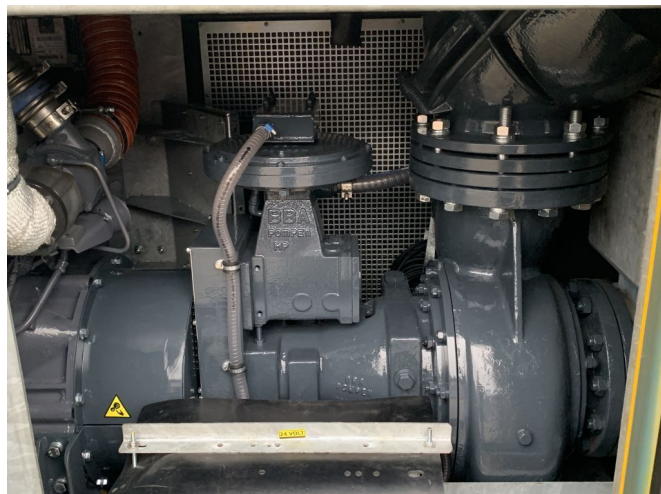


## BBA BA200K D323 with Deutz TCD2012L042V

### ALLGEMEINE INFORMATIONEN

ID	21P00027
Marke	BBA
Typ	with Deutz TCD2012L042V
Baujahr	2018
Betriebsstd.	5
Konstruktion	Wasserpumpen
Kraftstoffart	Diesel
Gewicht	2.500 kg
Breite	105 cm
Höhe	140 cm



### TECHNISCHE INFORMATIONEN

- auf Lager! • Ausgestattet mit eigenem Betriebssystem. (Frequenz- und/oder Softstarter) "Plug and Plug" • Ersatzteile verfügbar, meist auf Lager • Fördern von wasserdünnen bis hochviskosen Flüssigkeiten und/oder festen Bestandteilen • Geeignet zum Pumpen von Abwasser • Geeignet zum Pumpen von Oberflächenwasser / Baustellenwasser • Kann sofort verwendet werden • mit jeder gewünschten Schnellkupplung erhältlich. • PUMPED UP AND READY TO FLOW! • Pumpenlaufrad öffnen • Schwimmerschalter (Start/Stop-System) • Selbstansaugend (trocken, vakuumunterstützt) •

### BESCHREIBUNG

BBA BA200K D300 mit Deutz TCD2012L042V Diesel motor

- Maschine ist unbenutzt
- Ausgestattet mit Schwimmern für automatische Umschaltung
- Saugleistung: DN250
- Presse: DN300

MAX-Kapazität: 640m<sup>3</sup>/h  
 MAX-Kopf: 32 MWC  
 MAX freier Durchgang: 105mm

für und von: Abwasser, Baggerindustrie und Schifffahrt, Vermieter, Meerwasser, chemische Industrie, Katastrophen und Tiefbau.

Durchfuhr Kapazität: 640 m<sup>3</sup>/h