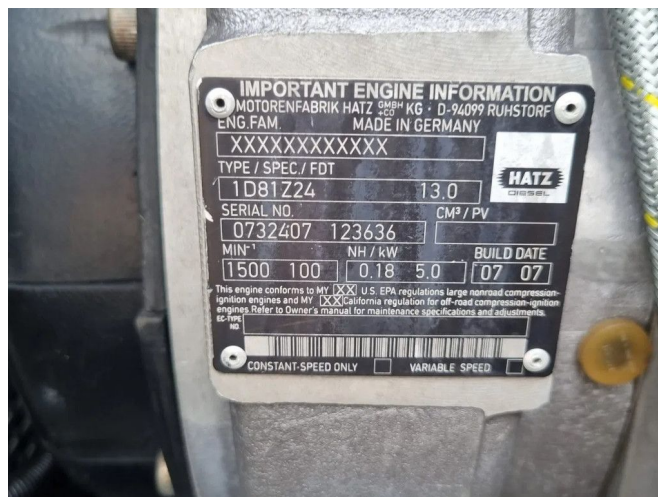


## BBA BA100K D193

### ALLGEMEINE INFORMATIONEN

ID	23P00153
Marke	BBA
Baujahr	2007
Betriebsstd.	2.475
Konstruktion	Wasserpumpen
Kraftstoffart	Diesel
Gewicht	1.300 kg
Länge	227 cm
Breite	100 cm
Höhe	145 cm



### TECHNISCHE INFORMATIONEN

- 4" (4 Zoll) Anschlusssteile, Perrot/Kardan/Typ C • auf Lager!
- Ersatzteile verfügbar, meist auf Lager • Geeignet zum Pumpen von Abwasser • Kann sofort verwendet werden • mit jeder gewünschten Schnellkupplung erhältlich.
- PUMPED UP AND READY TO FLOW! • Selbstansaugend (trocken, vakuumunterstützt) • Stapelrahmen • SUPER leises Gehäuse (SUPER leise) • Unterstützt durch Van-Vakuumpumpe • Wir liefern die entsprechende Dokumentation für den Export

### BESCHREIBUNG

#### BBA BA100K D193

Diese dieselbetriebene 4-Zoll-Schmutzwasserpumpe ist das leistungsstärkste mobile Pumpenaggregat ihrer Klasse. Mit einem Schmutzdurchgang von 82 mm ist die Wahrscheinlichkeit einer Verstopfung selbst bei den am stärksten verschmutzten Kanalarbeiten gleich null. Der sparsame 1-Zylinder-Hatz-Dieselmotor mit DriveOn®-Technologie garantiert minimalen Kraftstoffverbrauch und lange Wartungsintervalle.

Maximal 135 m<sup>3</sup>/h und Förderhöhe bis zu 17 mwk  
 Schmutzdurchgang 82 mm

Kann mit jeder gewünschten Kupplung/Verbindung geliefert werden.