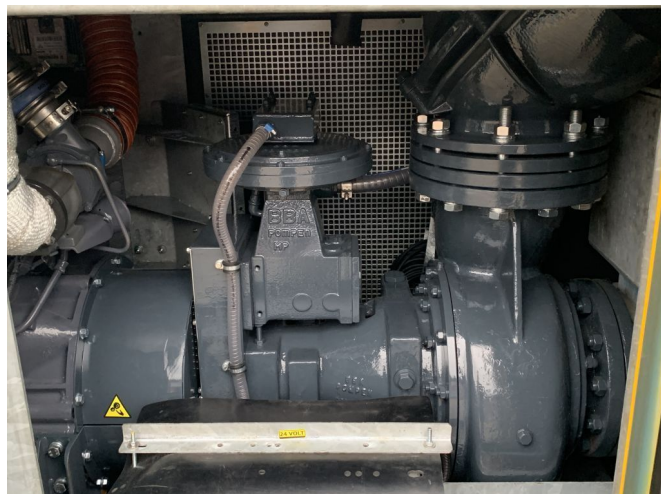


## BBA BA200K D323 with Deutz TCD2012L042V

### ALGEMENE INFORMATIE

ID	21P00027
Merk	BBA
Type	with Deutz TCD2012L042V
Bouwjaar	2018
Bedrijfsuren	5
Opbouw	Waterpompen
Brandstof	Diesel
Ledig gewicht	2.500 kg
Breedte	105 cm
Hoogte	140 cm



### TECHNISCHE INFORMATIE

• Direct inzetbaar • Geschikt voor het verpompen van oppervlaktewater /bouwplaats water • Geschikt voor het verpompen van rioolwater • leverbaar met iedere wenselijke snelkoppeling. • Ondersteund door van vacuüm pomp • Open pompwaaier • op voorraad! • PUMPED UP AND READY TO FLOW! • Reserve onderdelen beschikbaar , doorgaans op voorraad • Stapelframe • SUPER stillent omkasting (SUPER stil) • Verpompen van waterdunne tot hoog viskeuze vloeistoffen en of vaste bestanddelen • Vlotterschakeling (start/stop systeem) • Voorzien van eigen besturingssysteem. (frequentie en of

### BESCHRIJVING

BBA BA200K D300 aangedreven door een Deutz TCD2012L042V dieselmotor

- Machine is ongebruikt
- Voorzien van Vlotters voor automatische schakeling
- Zuig : DN250
- Pers : DN300

MAX capaciteit : 640m<sup>3</sup>/h  
MAX opvoer hoogte : 32 MWC  
MAX vrije doorgang : 105mm

voor en door: rioolwater, baggerindustrie en scheepvaart, verhuurbedrijven, zeewater, chemische industrie, calamiteiten en in de GWW.